



Verein für die Geschichte Berlins e.V.

## Themenpatenschaften „Klosterviertel“

**Einleitung**

**Dr. Manfred Uhlitz**



Verein für die Geschichte Berlins e.V.



# ***Auftakt zum Vereinsprojekt***

## **„BERLINS WANDEL ZUR RESIDENZSTADT“**

### **a) *Klosterviertel***





## Themenpatenschaften „Klosterviertel“

- |  |                                |
|--|--------------------------------|
| <b>1. Einleitung</b>                           | <b>Manfred Uhlitz</b>          |
| <b>2. Stadtgeschichte</b>                      | <b>Wolther von Kieseritzky</b> |
| <b>3. Archivrecherche</b>                      | <b>Uwe Schaper</b>             |
| <b>4. Klosterkirche</b>                        | <b>Jürgen Wetzel</b>           |
| <b>5. Parochialkirche</b>                      | <b>Doris Tüsselmann</b>        |
| <b>6. Kirchhof</b>                             | <b>Klaus-H. von Krosigk</b>    |
| <b>7. Palais Podewils</b>                      | <b>Manfred Uhlitz</b>          |
| <b>8. Gericht</b>                              | <b>Manfred Funke</b>           |
| <b>9. Lagerhaus/Atelier Christian D. Rauch</b> | <b>Sibylle Einholz</b>         |
| <b>10. Gymnasium zum Grauen Kloster</b>        | <b>Wolfgang Krogel</b>         |
| <b>11. Stadthaus</b>                           | <b>Susanne Kähler</b>          |



# Verein für die Geschichte Berlins e.V.



1. Ober. Schloss
2. Oberfl. Schloss
3. Oberfl. Schloss
4. Schloss
5. Schloss
6. Schloss
7. Schloss
8. Schloss
9. Schloss
10. Schloss
11. Schloss
12. Schloss
13. Schloss
14. Schloss
15. Schloss
16. Schloss
17. Schloss
18. Schloss
19. Schloss
20. Schloss
21. Schloss
22. Schloss
23. Schloss
24. Schloss
25. Schloss
26. Schloss
27. Schloss
28. Schloss
29. Schloss
30. Schloss
31. Schloss
32. Schloss
33. Schloss
34. Schloss
35. Schloss
36. Schloss
37. Schloss
38. Schloss
39. Schloss
40. Schloss
41. Schloss
42. Schloss
43. Schloss
44. Schloss
45. Schloss
46. Schloss
47. Schloss
48. Schloss

Plan von Berlin 1688.

Nach Joh. Bernhard Schulz, kurfürstl. brandenb. Architect

Plan von Berlin 1688, n. Joh. Bernhard Schulz, kurfürstl. brandenb. Architect



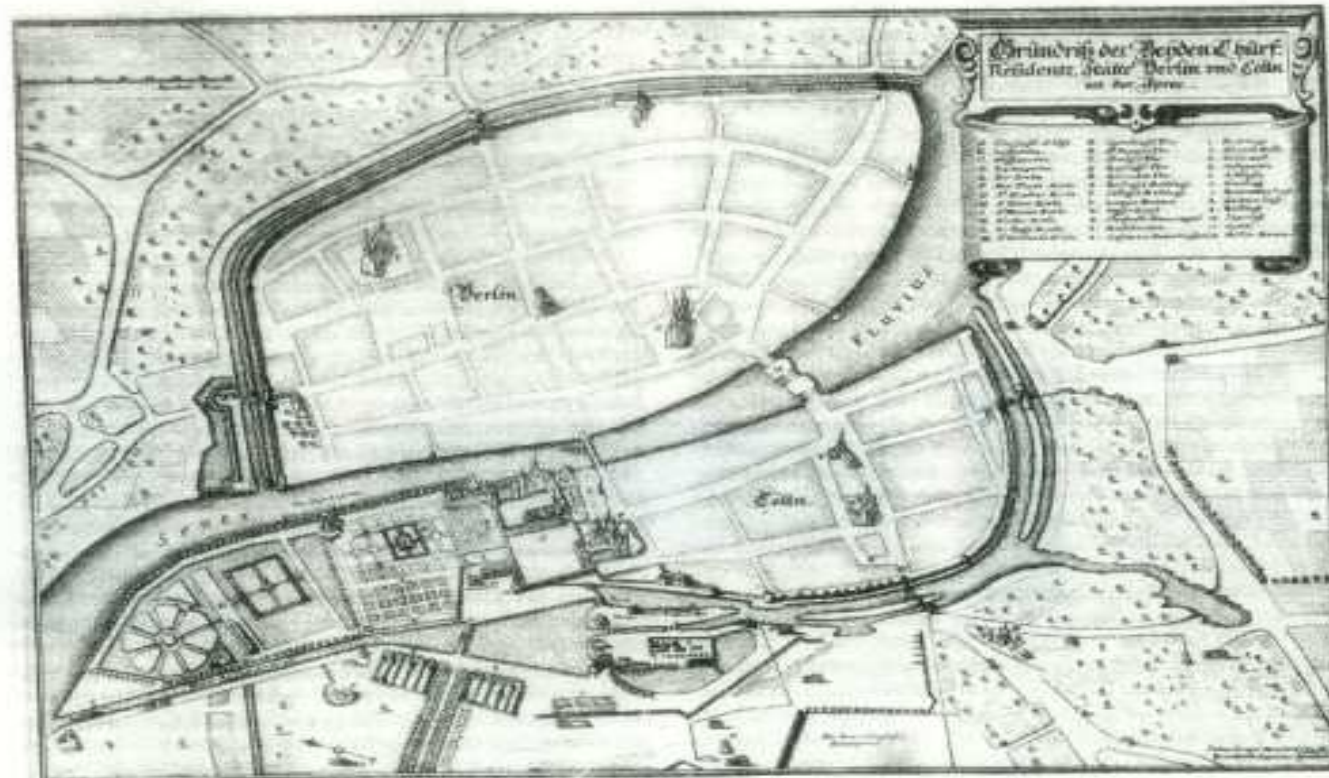
Verein für die Geschichte Berlins e.V.

## Themenpatenschaften „Klosterviertel“

**Stadtgeschichte**

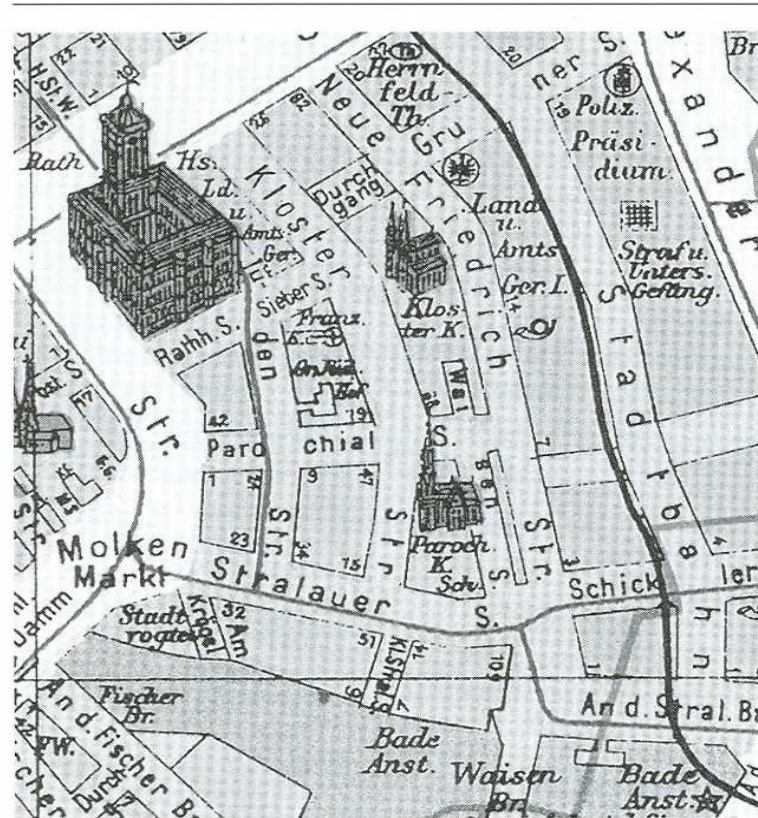
**Dr. Wolther v. Kieseritzky**





1. „Grundriß der Beyden Churf. Residentz Städte Berlin und Cölln an der Spree“. Gezeichnet von Johann Gregor Memhardt, um 1650

„Grundriß der Beyden Churf. Residentz Städte Berlin und Cölln an der Spree „  
Gezeichnet von Johann Gregor Memhardt, 1650



Straßenplan um 1930

## Stadtplan von ca. 1930





Diesen Blick hatte man kurz vor der Jahrhundertwende vom Turm des Roten Rathauses: v.l.n.r.: Hohes Haus, Königliche Kunstschule, Gymnasium zum Grauen Kloster, Klosterkirche, dahinter Bauplatz Gericht, ehem. Kadettenanstalt, darüber Stadtbahn und Polizeipräsidium

**Um d. v. Jahrh.wende vom Turm d. Roten Rathauses v.l.n.r. Hohes Haus, Königl. Kunstschule, Gymn. z. Grauen Kloster, Klosterkirche, dahinter Baupl. Gericht ehm. Kadettenanstalt, darüber Stadtbahn u. Polizeipräsidium, aus Berl.Reminizenzen, Quer durch Mitte, Das Klosterviertel Ralph Hoppe 1997**





Verein für die Geschichte Berlins e.V.

## Themenpatenschaften „Klosterviertel“

**Archivrecherche**

**Prof. Dr. Uwe Schaper**



Verein für die Geschichte Berlins e.V.

## Themenpatenschaften „Klosterviertel“

**Klosterkirche**

**Dr. Jürgen Wetzel**



Die Kanzel der Klosterkirche.  
In den Bögen die Reste der Sgraffitomalereien.

**Die Kanzel der Klosterkirche**  
In den Bögen  
die Reste der Sgraffitomalereien





Verein für die Geschichte Berlins e.V.

## Themenpatenschaften „Klosterviertel“

**Parochialkirche**

**Doris Tüsselmann**



C. H. Horst Entwurf für die  
Hauptfront der  
Parochialkirche  
Kupferstich von J.B.Probst,  
um 1713/1714

C. H. Horst, Entwurf für die Hauptfront der Parochialkirche  
Kupferstich von J.B. Probst, um 1713/1714



**Parochialstraße 21 u.22 Berlin 1902/03 Heinrich Zille,**  
Berl.Galerie Fotograf.Sammlung Karte 4 von 16, Bet-Nr. 5/4





Blick zur Parochialkirche in  
der Klosterstraße um 1930



Verein für die Geschichte Berlins e.V.



Blick auf die Parochialkirche in der Klosterstraße Foto: 2003



Verein für die Geschichte Berlins e.V.

## Themenpatenschaften „Klosterviertel“

**Kirchhof**

**Dr. Klaus-H. von Krosigk**





Parochialkirchhof Grabmal Henriette Bock Foto: G. Sturm April 2004



Verein für die Geschichte Berlins e.V.



Berlin-Mitte Klosterstr.66-67 Parochialkirchhof Foto:W.Bittner Feb. 2004B2004



Verein für die Geschichte Berlins e.V.

## Themenpatenschaften „Klosterviertel“

**Palais Podewils**

**Dr. Manfred Uhlitz**





**Palais Podewils (Graf von Podewils 1695-1760)**





Verein für die Geschichte Berlins e.V.



**Palais Podewils heute**



Verein für die Geschichte Berlins e.V.

## Themenpatenschaften „Klosterviertel“

**Gericht**

**Manfred Funke**



**Land-und  
Amtsgericht I,  
erb.v. 1896 bis  
1905, die hier  
abgeb.Ecktürme  
zur Grunerstr.  
wurden  
1968/69  
abgerissen**

*Land- und Amtsgericht I, erbaut von 1896 bis 1905, die hier abgebildeten Ecktürme zur Grunerstraße wurden 1968/69 abgerissen*



*Gerichtsgebäude Littenstraße – Gesamtansicht*

## **Gerichtsgebäude Littenstraße - Gesamtansicht**





Verein für die Geschichte Berlins e.V.

## Themenpatenschaften „Klosterviertel“

**Lagerhaus/Atelier Chr.D.Rauch**

**Prof. Dr. Sibylle Einholz**



Verein für die Geschichte Berlins e.V.



**Eduard Gärtner: Blick in die Klosterstraße, 1830**





**Detail zu Bild E.Gärtner**



**Hermann Biow: Christian Daniel Rauch 1847**





Ludwig Pietsch: "Meine Werkstatt – meine Heimat", Rauchs Atelier 1856





**Zwei Blicke in das Rauch-Museum um 1914**

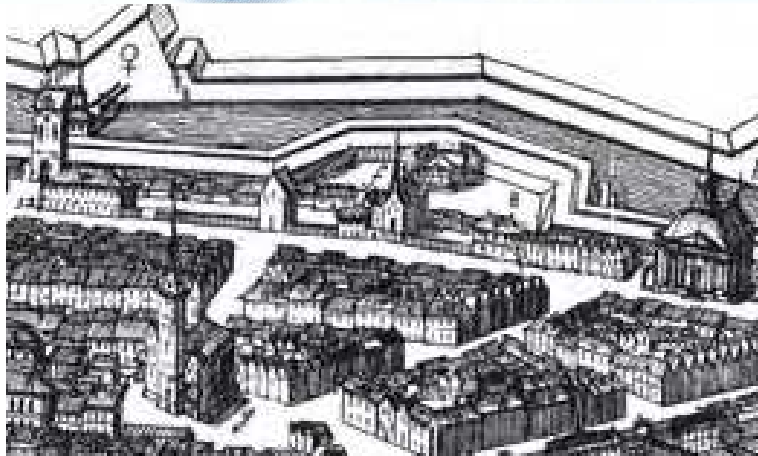


Verein für die Geschichte Berlins e.V.

## Themenpatenschaften „Klosterviertel“

**Berlinisches Gymnasium  
zum Grauen Kloster**

**Dr. Wolfgang Krogel**



## „Klosterviertel“

Berlinisches Gymnasium  
zum Grauen Kloster





# Verein für die Geschichte Berlins e.V.







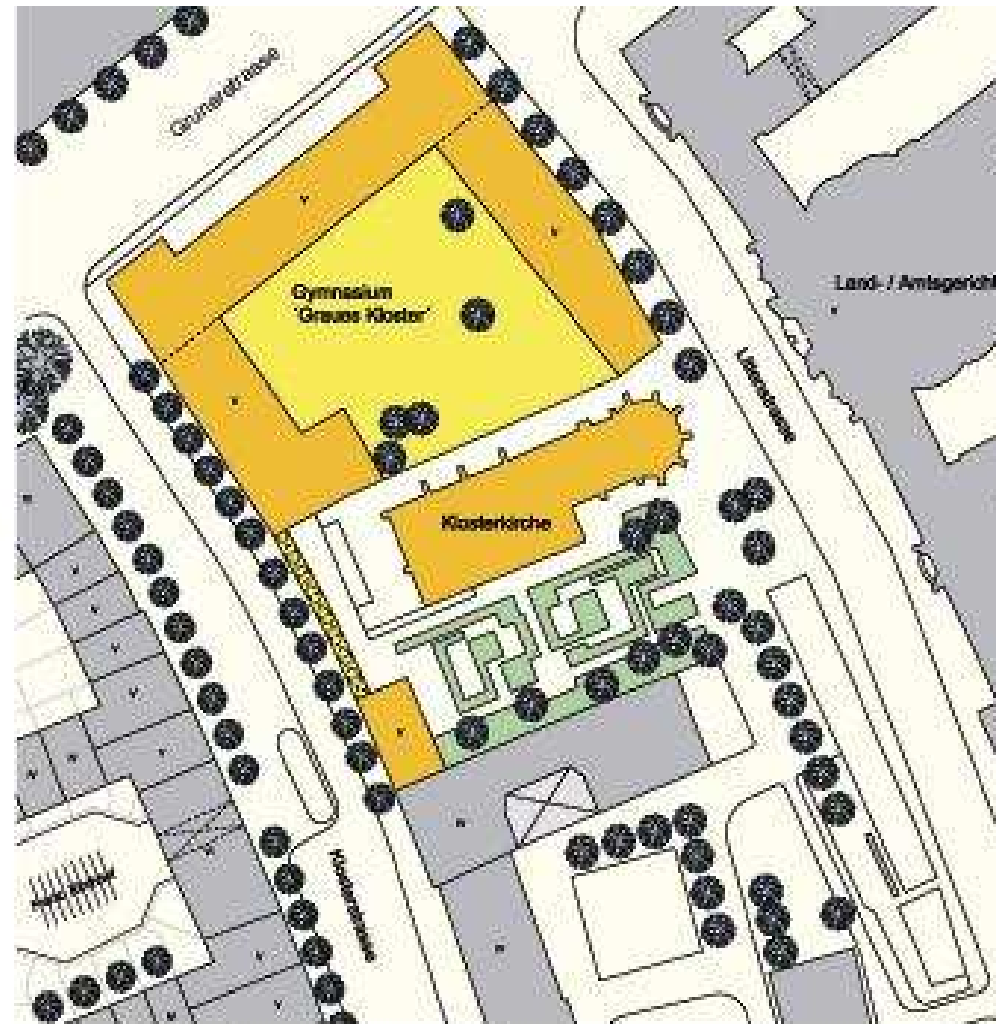
# Verein für die Geschichte Berlins e.V.





Der Masterplan Molkenmarkt/Klosterviertel sieht für den Standort eine fünfgeschossige U-förmige Bebauung vor, die die Blockkanten fasst und den Innenbereich von der vielbefahrenen Grunerstraße abschirmt, ebenso wie die Rekonstruktion des Arkadenganges vor dem früheren Kirchenschiff. Ein Anbau an das

**Gymnasium zum Grauen  
Kloster, Zustand um 1913**





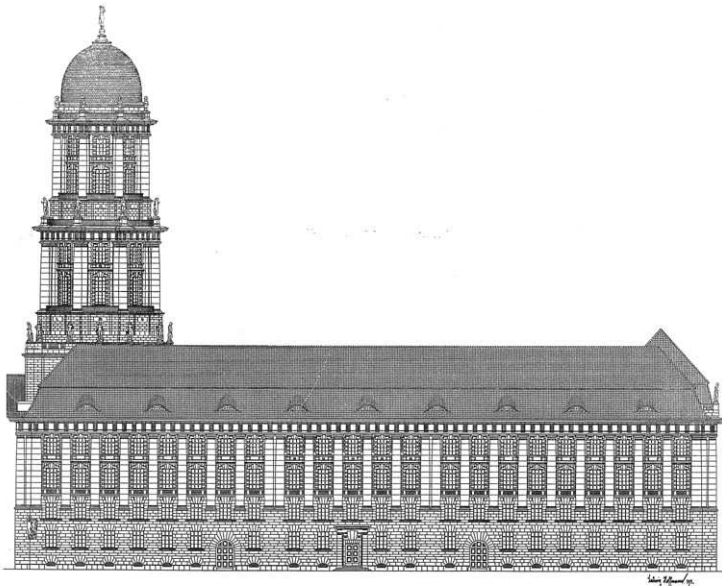
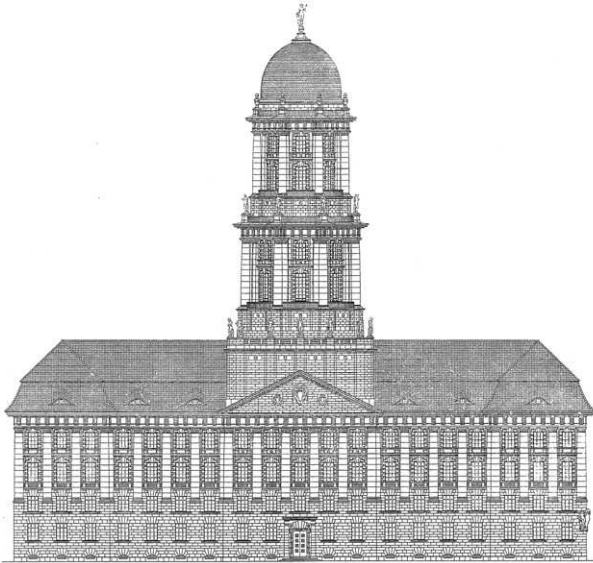
Verein für die Geschichte Berlins e.V.

## Themenpatenschaften „Klosterviertel“

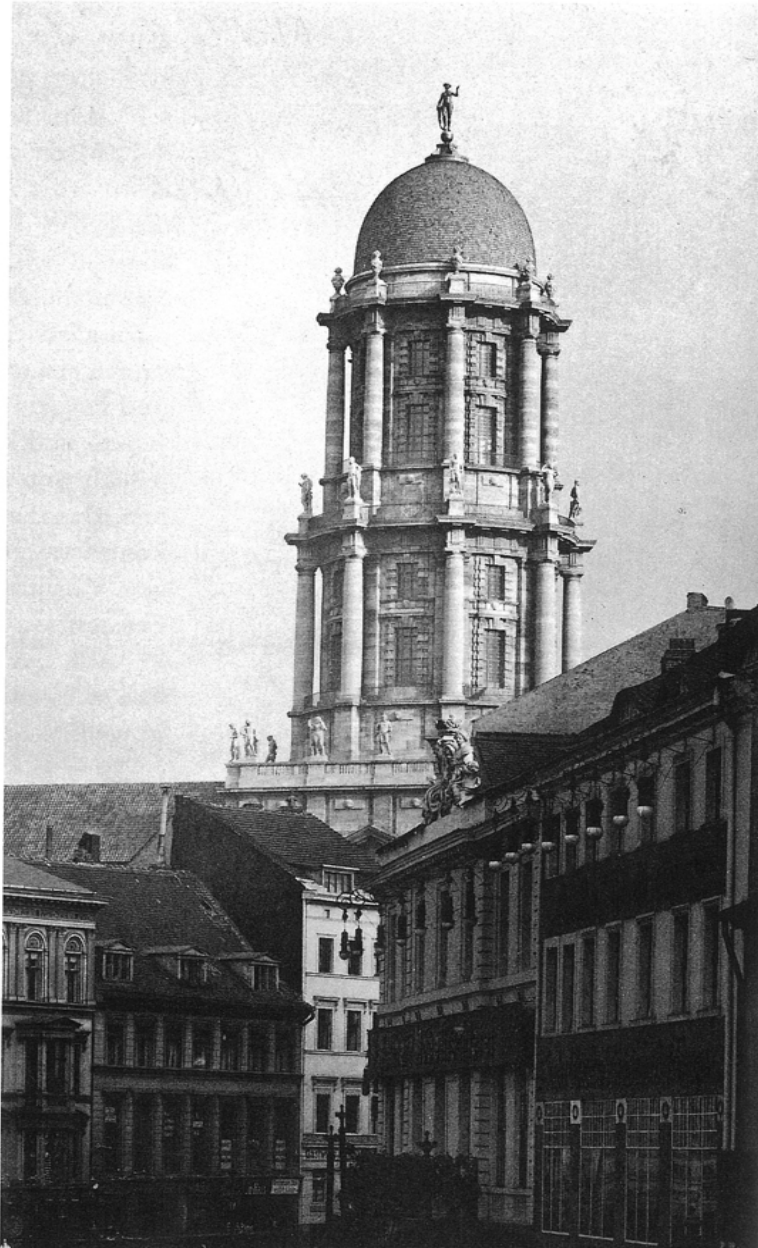
**Stadthaus**

**Dr. Susanne Kähler**





**Abb. 1: Zeichnungen der Ansichten  
Jüdenstraße und Stralauer Straße,  
1911, aus:  
Neubauten der Stadt Berlin, Bd. 10,  
Neues Stadthaus, Berlin 1911.**



**Abb. 2: Der Turm des Stadthauses vom Molkenmarkt gesehen, aus: Ludwig Hoffmann, Neubauten der Stadt Berlin, Bd. 10, Neues Stadthaus, Berlin 1911.**





Abb. 3: Das geplante Verwaltungsforum 1936, aus: Das Stadthaus. Geschichte, Bestand und Wandel eines Baudenkmals, hrsg. v. Wolfgang Schäche, Berlin 2000, S. 43.